



IROHA.IEのお家
和坂モデルハウスの場合

コミコミ価格の
定額制の注文住宅プランスタイル
完全自由設計でご希望のプランを実現!!

お家価格(30坪) (税込 2,178万円) **1,980万円** + オプション 約100万円

設定が明確だから
予算通りの家づくりが
実現!!

安心のコミコミ価格!

付帯諸費用
照明・カーテン
付帯工事
制震金物
建築確認申請費用
吹付け断熱工法
建物本体価格 (30坪)

必要なものが
全て入って安心で
お得!
1,980万円
(税込 2,178万円)
全部コミコミ
(30坪)

一般的な販売例

いろは、いえ

安心・安全・快適!

標準仕様も充実!

制震
ダンパー

地震エネルギーを
吸収する

耐震
等級3認定

災害に負けない
強い家

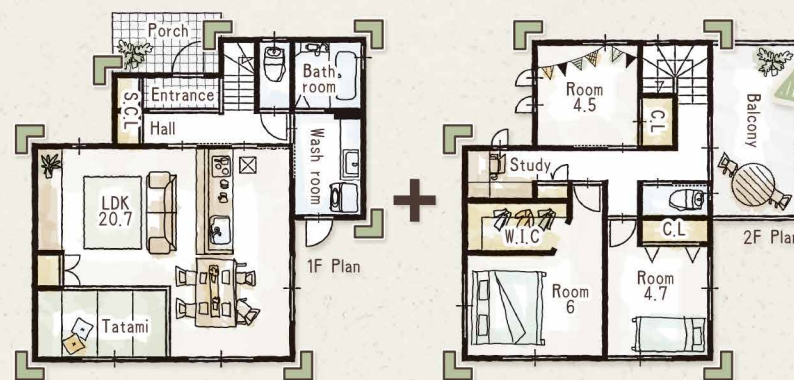
断熱

ZEH住宅で
省エネ実現

第一換気
システム

冷暖房費を抑えて
省エネ

ルール1
床面積と間取り



= 延べ床面積 **30坪** 以内 & 間取り **4LDK** 以内

ルール2

“角”の合計が12カ所以下

1階と2階の組み合わせで角の合計が
「12カ所以下ならOK!!」
和坂モデルの角は
1階/7カ所+2階/5カ所=12カ所です!

IROHA.IE

詳細が気になるお客様は
コチラから!



【ご予約の上】

現地まで直接お越しください

明石市和坂2丁目13-29付近

スマホで
QRから現地を
チェック!



↓↓【当日予約可!】 ゆっくりとご覧頂くために1組様ずつご案内致します! WEB・お電話でのご予約お待ちしております! ↓↓

お電話から予約! お気軽にお電話ください!
0120-078-913

WEBからの簡単予約! スタッフが丁寧に対応!

スマホ・携帯でもQRから事前予約ができます! >>>>

パルスタイル来場 <https://palstyle.com>



ご予約頂いた方に
初回限定プレゼント!
GIFT CARD
ギフトカード **3000円**

事前予約で弊社に初めてご来場された方を対象に、お客様1組につき1度限りとさせていただきます。