



IROHA.IEのお家  
 和坂モデルハウスの場合

コミコミ価格の  
**定額制の注文住宅**プランスタイル  
 完全自由設計でご希望のプランを実現!!

お家価格《30坪》  
 (税込 2,178万円) **1,980万円** + オプション  
 約100万円

設定が明確だから  
 予算通りの家づくりが  
 実現!!

安心のコミコミ価格!

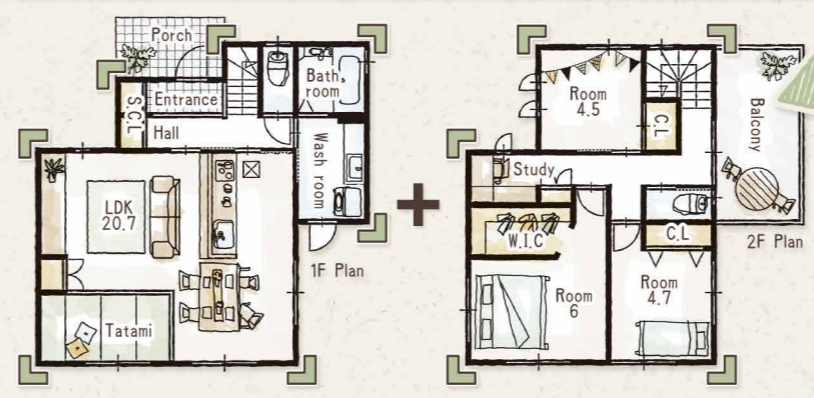
付帯諸費用	<b>1,980万円</b> (税込 2,178万円) 全部コミコミ (30坪)
照明・カーテン	
付帯工事	
制震金物	
建築確認申請費用	
吹付け断熱工法	
建物本体価格 (30坪)	一般的な販売例
	いろは、いえ

必要なものが  
 全て入って安心で  
 お得!

安心・安全・快適!

- 標準仕様も充実!
- 制震ダンパー**  
地震エネルギーを吸収する
  - 耐震等級3認定**  
災害に負けない強い家
  - 断熱**  
ZEH住宅で省エネ実現
  - 第一換気システム**  
冷暖房費を抑えて省エネ

ルール1  
 床面積と間取り



= 延べ床面積 **30坪** 以内 & 間取り **4LDK** 以内

ルール2  
 “角”の合計が12カ所以下

1階と2階の組み合わせで角の合計が  
**「12カ所以下ならOK!!」**  
 和坂モデルの角は  
 1階/7カ所+2階/5カ所=12カ所です!

**IROHA.IE**  
 いろは、いえ

詳細が気になるお客様は  
 コチラから!

【ご予約の上】  
**現地まで直接お越しください**  
 明石市和坂2丁目13-29付近

スマホで  
 QRから現地を  
 チェック!



↓↓【当日予約可!】ゆっくりとご覧頂くために1組様ずつご案内致します!WEB・お電話でのご予約お待ちしております!↓↓

お電話から予約!お気軽にお電話ください!  
**0120-078-913**

WEBからの簡単予約!スタッフが丁寧に対応!  
 スマホ・携帯でもQRから事前予約ができます!>>>>  
 パルスタイル来場 <https://palstyle.com>

ご予約頂いた方に  
 初回限定プレゼント!  
**GIFT CARD**  
**ギフトカード 3000円**  
 事前予約で弊社に初めてご来場された方を対象に、お客様1組につき1度限りとさせていただきます。